

Preparação do Substrato	
Madeira	Efectuar uma lixagem da superfície até encontrar madeira sã, regularizando-a. A superfície obtida deve ser homogênea, sem fissuras e livre de poeiras, gorduras, ceras e outros contaminantes.
Metal Ferroso	Remover, por meios mecânicos ou químicos, ferrugem solta e óxidos metálicos existentes na superfície do metal. O metal deve apresentar-se isentos de poeiras, gorduras, ceras e outros contaminantes.

Tratamento da Madeira	
PRIMÁRIO:	
· Madeira Subcapa	<p>Homogeneidade: Regulariza a absorção da madeira. Bloqueia e enche o poro. Fácil de lixar, melhora a estética e suavidade do acabamento.</p> <p>Flexibilidade: Boa elasticidade do filme, acompanhando variações dimensionais da madeira.</p> <p>Efeito barreira: boa resistência à penetração de gases, água e seu vapor.</p> <p>Aplicar 1 a 2 demãos de Impregnante na protecção de madeira no exterior, ou em ambiente com humidade relativa elevada. Usar Eurotek para reparar fissuras ou juntas, e aplicar segunda demão de Subcapa.</p>
· Metal Ferroso Primário Anticorrosivo	<p>Resistência à corrosão: a utilização de pigmentos inibidores de corrosão garante uma protecção anticorrosiva efectiva e duradoura, nos ambientes normais da construção civil, em interior ou exterior.</p> <p>Efeito barreira: boa resistência à penetração de gases, água e seu vapor.</p> <p>De forma a melhorar o efeito barreira e a uniformidade do acabamento, recomenda-se a aplicação de uma demão de subcapa sobre o primário anticorrosivo.</p>

Acabamento	
EXTERIOR:	
· Esmalte Brilhante	<p>Integridade do filme: depois de curado, o filme de Esmalte apresenta boa resistência à abrasão, e ao desgaste resultante do uso geral</p> <p>Resistência química: as propriedades do filme permanecem inalteradas quando exposta a detergentes e produtos agressivos como café, vinagre, acetona, etc.</p>
INTERIOR:	
· Esmalte Brilhante Acetinado Mate	<p>Decoração: o cor acabamento pode ser seleccionada de uma ampla gama de cores. O aspecto final da superfície pode ser brilhante, acetinado e mate (no exterior recomenda-se a utilização do Esmalte Brilhante)</p>

Os produtos **Aquaplus** constituem a solução ecológica, amiga do ambiente e do utilizador, na protecção e decoração de metais ferrosos e madeira.

A sua utilização em substituição dos tradicionais esmaltes a óleo, reduz a emissão de compostos orgânicos voláteis, contribuindo para um ambiente mais sustentável. Não tóxicos, e sem odor, os produtos **Aquaplus** apresentam-se fáceis de aplicar. Na sua utilização em interiores, não têm impacto negativo nas condições de habitabilidade.

A Linha **Aquaplus** oferece todos os produtos necessários à execução de uma adequada protecção e decoração da madeira e metais ferrosos na Construção Civil.

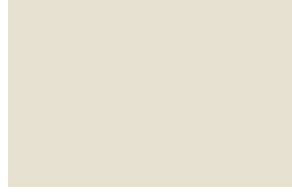
<p>Subcapa</p> <p>Rendimento/Demão: 10-14 m²/lt</p> <p>Demãos: 1 a 2</p> <p>Seco (23°C): 1-2h</p> <p>Repintura: 6-8h</p>	<p>Primário Anticorrosivo</p> <p>Rendimento/Demão: 10-14 m²/lt</p> <p>Demãos: 1 a 2</p> <p>Seco (23°C): 1-2h</p> <p>Repintura: 6-8h</p>
<p>Esmalte</p> <p>Rendimento/Demão: 10-14 m²/lt</p> <p>Demãos: 2 a 3</p> <p>Seco (23°C): 3-4h</p> <p>Repintura: 6-8h</p>	<p>     </p> <p>Água: 0% 0% 10-15%</p>

Todos os produtos Aquaplus cumprem as normativas Europeias de C.O.V. (Compostos Orgânicos Voláteis).

Tintas Europa - Ind. e Distr. Tintas, Lda.

Zona Industrial o Freixo | Estrada do Freixo, n.º 5
 Freixo - Vila Verde | Apartado 7 | 5070-552 Alijó | Portugal
 Telef.: +351 259 910 200 | Fax: +351 259 910 251
 Email: geral@tintaseuropa.com | Web: www.tintaseuropa.com
 N.º Azul 808 200 674

As cores exibidas obedecem aos nossos padrões com a maior precisão possível. Pequenas variações são contudo inevitáveis. Deve fazer-se um exame de cor antes da sua aplicação.



A 116

Branco Marfim



A 117

Creme



B 110

Baunilha



C 106

Bege



B 111

Amarelo Suave



E 109

Ocre Dourado



E 110

Amarelo



E 111

Amarelo Tórrido



B 217

Laranja Tórrido



E 218

Laranja



B 210

Rosa Antilhas



E 219

Vermelho



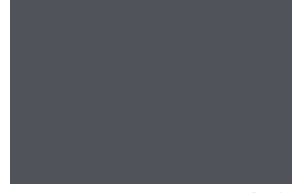
A 511

Cinza Claro



C 505

Cinzento



E 501

Gris Azulado



E 304

Azul



C 303

Azul Tráfego



E 305

Azul Safira

600 Preto



E 410

Verde Médio



E 409

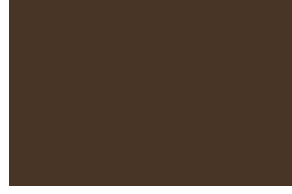
Verde Garrafa

500 Branco



E 223

Castanho Couro



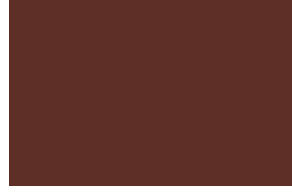
E 222

Chocolate



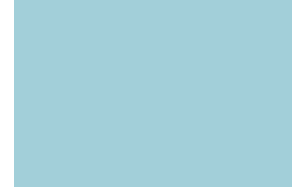
E 220

Bordeaux



E 221

Marron



A 311

Azul Boreal



B 303

Violeta

A linha **Aquaplus** é utilizada não só com fins decorativos, mas também para proteger os substratos de gases e vapor de água que podem causar a deterioração do substrato, como a corrosão de metais, a carbonatação do betão e apodrecimento da madeira.

Uma adequada limpeza e preparação do substrato, a seleção apropriada do sistema Primário/Acabamento, e a correcta aplicação dos diversos materiais, são os factores determinantes da protecção, resistência e durabilidade de qualquer solução.

Um bom desempenho do revestimento depende de uma perfeita adesão deste ao substrato. Para tal, o substrato deve estar isento de quaisquer contaminantes. Isto é crítico no tratamento de metais ferrosos.



E 415

Verde



E 224

Vermelho Óxido



M 001

Prata



M 003

Bronze



M 002

Champanhe



M 004

Ouro Velho

aquaplus